



АДМИНИСТРАЦИЯ ГОРОДА ПЕРМИ
ДЕПАРТАМЕНТ ЗЕМЕЛЬНЫХ ОТНОШЕНИЙ

РЕШЕНИЕ

о размещении объектов № 21-01-45-20 от 09 ЯНВ 2020

г. Пермь, ул. Сибирская, 15

Департамент земельных отношений администрации города Перми в соответствии с пунктом 3 статьи 39.36 Земельного кодекса Российской Федерации, Положением о порядке и условиях размещения объектов на землях или земельных участках, находящихся в государственной или муниципальной собственности, на территории Пермского края без предоставления земельных участков и установления сервитутов, публичного сервитута, утвержденным постановлением Правительства Пермского края от 22.07.2015 № 478-п

разрешает ОАО «МРСК Урала» (ИНН 6671163413, ОГРН 1056604000970, место нахождения: 620026, г. Екатеринбург, ул. Мамина-Сибиряка, 140)

размещение объекта: БКТП 6/0,4 кВ (взамен ТП—1524), КЛ 6 кВ, 0,4 кВ, оборудование учета э/э; Реконструкция (переключение КЛ 0,4 кВ), для электроснабжения дошкольного образовательного учреждения по адресу: г. Пермь, Кировский район, ул. Байкальская, дом № 26а (кадастровый номер земельного участка: 59:01:1713142:1002).

способ размещения объекта: наземный

на землях: государственная собственность на которые не разграничена

на срок: бессрочно.

местоположение: г. Пермь, Кировский район, западнее ул. Юнг Прикамья.

Территория, согласно схеме, расположена в зонах с особыми условиями использования территорий: охранные зоны объектов электросетевого хозяйства, приаэродромная территория аэродрома аэропорта Большое Савино.

ОАО «МРСК Урала»:

1. Соблюдать правила охраны электрических сетей, установленные постановлением Правительства Российской Федерации от 24.02.2009 № 160 «О порядке установления охранных зон объектов электросетевого хозяйства и особых условий использования земельных участков, расположенных в границах таких зон».

2. Соблюдать правила охранных зон воздушного пространства, установленные постановлением Правительства Российской Федерации от 11.03.2010 № 138 «Об утверждении Федеральных правил использования воздушного пространства Российской Федерации».

В соответствии с пунктом 7(2) Положения о порядке и условиях размещения объектов на землях или земельных участках, находящихся в государственной или муниципальной собственности, на территории Пермского края без предоставления земельных участков и установления сервитутов, публичного сервитута, утвержденного постановлением Правительства Пермского

края от 22.07.2015 № 478-п, представить в департамент земельных отношений в течении 1 месяца с момента размещения объектов материалы контрольной геодезической съемки размещенных объектов на бумажном и электронном носителях на безвозмездной основе.

В соответствии со статьей 20¹ Закона Пермского края от 14.09.2011 № 805-ПК «О градостроительной деятельности в Пермском крае» ОАО «МРСК Урала»:

Не позднее, чем за 10 рабочих дней до начала строительства и реконструкции безвозмездно передать в департамент градостроительства и архитектуры администрации города Перми один экземпляр копий разделов проектной документации, предусмотренных пунктом 1 части 12 статьи 48 Градостроительного кодекса Российской Федерации.

В течение 10 рабочих дней после окончания работ по строительству, реконструкции безвозмездно передать в департамент градостроительства и архитектуры администрации города Перми схему, отображающую расположение объекта и сетей инженерно-технического обеспечения, подписанную ОАО «МРСК Урала», с приложением текстового и графического описания местоположения границ охранной и санитарно-защитной зоны, перечень координат характерных точек границ такой зоны.

Приложение: схема предполагаемых к использованию земель или части земельного участка с координатами поворотных точек границы земельного участка (на 1 л. в 1 экз.).

Начальник отдела предоставления
земельных участков по работе
с юридическими лицами




М.И.

Н.М. Санникова

Схема предполагаемых к использованию земель или части земельного участка

Объект: Строительство БКТП 6/0,4 кВ (взамен ТП-1524), КЛ 6 кВ, КЛ 0,4 кВ, оборудование учета э/э; Реконструкция (переключение КЛ 0,4 кВ), для электроснабжения дошкольного образовательного учреждения по адресу: Пермский край, г. Пермь, Кировский район, ул. Байкальская, дом №26а (кад. номер зем. участка 59:01:1713142:1002)

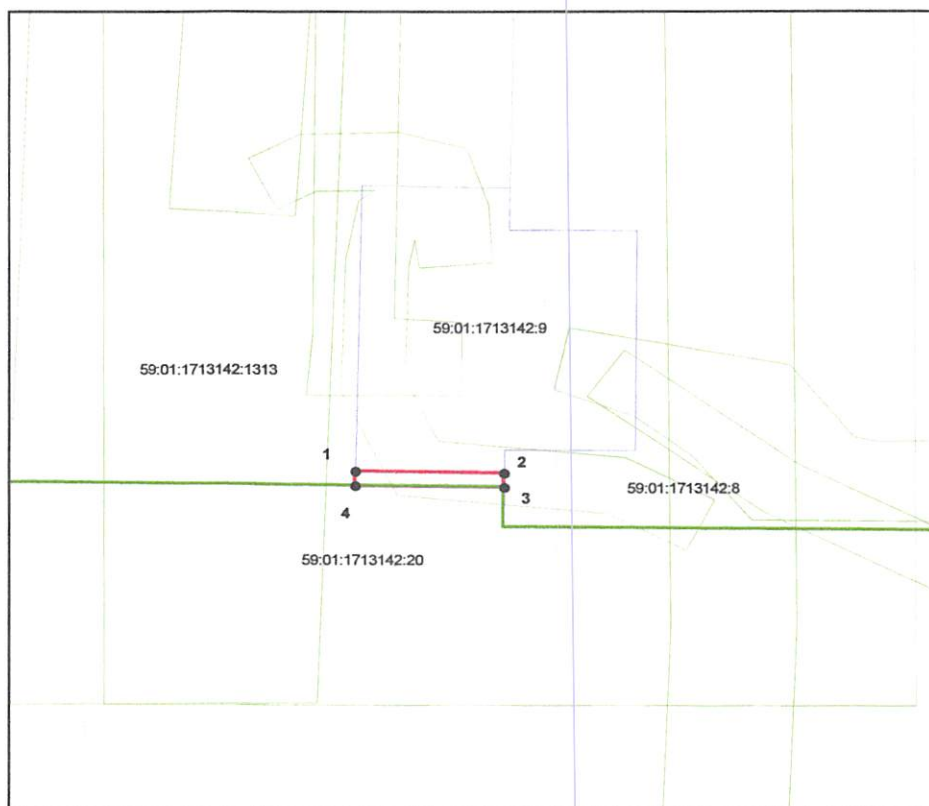
Местоположение: Пермский край, г. Пермь, Кировский район, западнее ул. Юнг Прикамья

Площадь земель или части земельного участка, кв.м: 2

Категория земель: Земли населённых пунктов

Вид разрешенного использования:

Каталог координат, м		
Точки грани	X	Y
1	520471,19	2219084,29
2	520471,13	2219088,99
3	520470,64	2219088,99
4	520470,69	2219084,29



Масштаб 1:200

Условные обозначения:

- - вновь образованная часть границы земельного участка
- - существующая часть границы, имеющиеся в ГКН сведения о которой достаточны для определения ее местоположения
- - граница кадастрового квартала
- - зона с особыми условиями использования территорий
- - территориальная зона
- - обозначение сооружений по сведениям ГКН
- 59:01:3812269 - номер кадастрового квартала
- 59:01:3812269:8 - номер учтенного земельного участка

Описание границ смежных землепользователей:

- от точки 1 до точки 2 участок КН 59:01:1713142:9
- от точки 2 до точки 3 участок КН 59:01:1713142:6
- от точки 3 до точки 4 участок КН 59:01:1713142:20
- от точки 4 до точки 1 участок КН 59:01:1713142:1313

Заявитель: по доверенности от ОАО "МРСК Урала"

Владимирова А. Л.
подпись, печать

Владимирова А. Л.